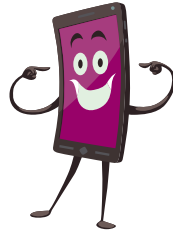


# gut zu wissen

Lithium-Batterien/Akkus befinden sich in fast allen Alltags- und Haushaltsgeräten. Vom Handy, über Stabmixer bis zum Akkubohrer und E-Bike. Sie sind sehr leistungsstark, erfordern aber einen sorgfältigen Umgang.



Haben Sie gewusst, dass Lithium-Batterien/Akkus bis zu 75 Prozent recycelbar sind? Sie enthalten auch wertvolle Rohstoffe wie Kobalt und Nickel, die durch Recyclingverfahren rückgewonnen werden können.

Haben Sie gewusst, dass Lithium in der Medizin erfolgreich unter anderem gegen Depressionen, Schizophrenie und Alzheimer angewendet wird?

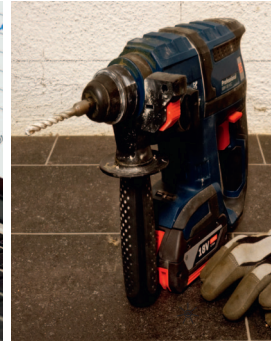
Haben Sie gewusst, dass in einem Elektroauto bis zu 7000 Lithium-Zellen verbaut sind?

Haben Sie gewusst, dass beinahe alle derzeit abbauwürdigen Lithium-Vorkommen in Südamerika, China und Australien zu finden sind?

Haben Sie gewusst, dass Ferdinand Porsche das erste Elektroauto bereits im Jahr 1900 auf der Pariser Weltausstellung vorgestellt hat?

Haben Sie gewusst, dass Lithium häufiger in der Erdkruste vorkommt als Kobalt, Zinn oder Blei?

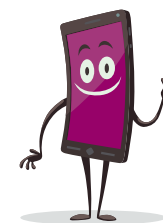
IMPRESSUM Herausgeber und für den Inhalt verantwortlich: Elektroaltgeräte Koordinierungsstelle Austria GmbH, Mariahilfer Str. 84, 1070 Wien, [www.eak-austria.at](http://www.eak-austria.at) FOTOS shutterstock.de & pixabay.com LAYOUT pinkpixels.com  
HAFTUNGSAUSSCHLUSS: Lithium-Batterien/Akkus haben unterschiedliche Designs und chemische Zusammensetzungen. Der vorliegende Folder enthält daher nur Hinweise über den Umgang mit Lithiumbatterien/Akkus im Allgemeinen. Obwohl die Inhalte des vorliegenden Folders sorgfältig und in Abstimmung mit der „Arbeitsgruppe Öffentlichkeitsarbeit“ recherchiert und zusammengestellt wurden, übernehmen weder die Elektroaltgeräte Koordinierungsstelle Austria GmbH noch die „Arbeitsgruppe Öffentlichkeitsarbeit“ eine Haftung für die Richtigkeit, Vollständigkeit und Aktualität. Die Herstellerempfehlungen haben in jedem Fall Vorrang vor dem vorliegenden Folder und sind bei Inbetriebnahme, Lagerung, Arbeiten, Transport, Außerbetriebnahme und Entsorgung der Lithium-Batterien/Akkus unbedingt zu befolgen. Bei Fragen oder in Zweifelsfällen wenden Sie sich bitte an den Hersteller. STAND: April 2017.



## Lithium-Batterien/Akkus

Tipps für den richtigen Umgang

Sorgfältig handeln  
Schäden vermeiden



# Richtiger Umgang mit Lithium-Batterien/Akkus



**beachte!**



## Passendes Ladegerät

Nur mit original beige packtem oder für dieses Modell bestimmtem Ladegerät und Originalzubehör laden. So lassen sich Kurzschlüsse durch Überladungen vermeiden. Die Geräte sind aufeinander abgestimmt und erkennen den Ladezustand.



## Unter Aufsicht laden

Bleiben Sie beim Ladevorgang nach Möglichkeit in der Nähe. Vor allem beim Aufladen größerer Akkus wie z.B. bei E-Bikes ist Kontrolle nötig.



## Batterien & Akkus sind recyclebar

Altbatterien sind gut verwertbar. Sie enthalten neben Lithium weitere wertvolle Rohstoffe wie z.B. Kobalt und Nickel. Österreichs Sammelstellen sowie der Handel führen Altbatterien und Akkus einer ökologischen, ressourcenschonenden Verwertung zu.



## Beim Lagern und vor dem Entsorgen Batteriepole abkleben

Da Batterien niemals vollständig entladen werden, sollten sichtbare, offene Pole mit einem Klebeband abgeklebt werden, um Kurzschlüsse zu vermeiden.



**vermeide!**



## Hohe Temperaturen

Geräte bzw. Akkus keinen hohen Temperaturen (z.B. direkte Sonneneinstrahlung, Heizung) aussetzen. Lüftungsöffnungen nicht abdecken.



## Nähe zu brennbaren Materialien beim Laden

Geräte bzw. Akkus keinesfalls auf oder in der Nähe von brennbaren Gegenständen (z.B. auf einer Tischdecke, im Bett oder in der Nähe von Papier) laden.



## Bei Erhitzung der Geräte Acht geben

Bei mechanischer Beschädigung oder Verformung des Gerätes empfehlen wir, das Gerät überprüfen zu lassen und den Akku vorbeugend zu erneuern. Gegebenenfalls können Schäden entstehen, die zu einer Fehlfunktion oder Einschränkung der Gerätesicherheit führen können.



## Nicht in den Restmüll werfen

Alte Batterien & Akkus gehören nicht in den Restmüll. Bringen Sie sie zu den Sammelstellen bzw. zu den Verkaufsstellen des Handels, wo sie kostenlos abgegeben werden können. Wenn problemlos möglich, bitte Batterien & Akkus aus dem Elektrogerät vor Abgabe entnehmen.